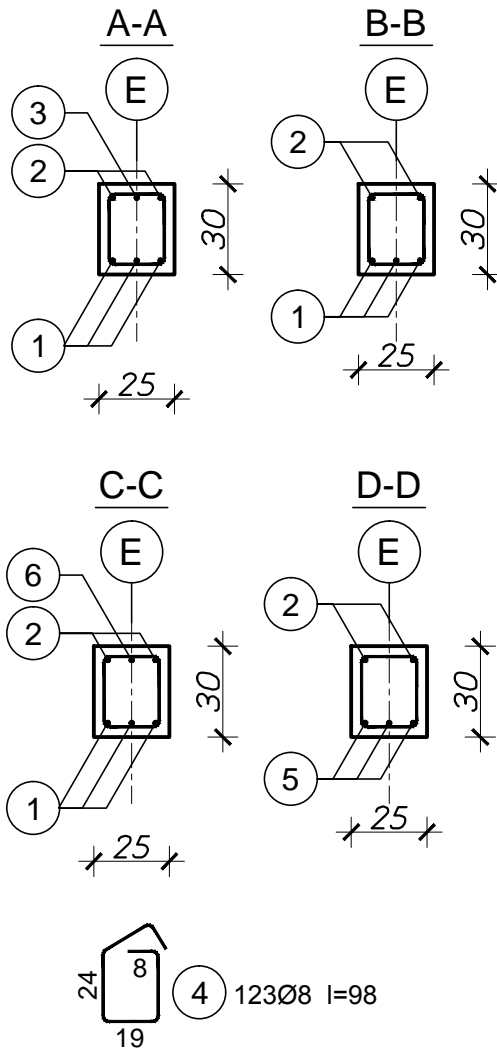


Wykaz zbrojenia belki B-208a/B-208b/B-209/B-208c					
Nr pręta	Średnica	Długość	Liczba elementów	Długość ogólna [m]	
	[mm]	[mm]	[szt.]	#8 (A-II)	#16 (A-III)
1	16	6300	9		56.70
2	16	8000	8		64.00
3	16	2600	2		5.20
4	8	980	69	67.62	
5	16	6500	3		19.50
6	16	4000	3		12.00
Długość ogólna wg średnic [m]:				67.62	157.40
Masa 1 m pręta [kg]:				0,395	1,578
Masa prętów wg średnic [kg]:				26.7	248.4
Masa całkowita [kg]:				275.1	
Masa całkowita (2 szt.) [kg]:				550	



- UWAGI:**
- Rysunek rozpatrywany z pozostałą częścią dokumentacji.
 - Osiłowa prętkowa: c=30mm.
 - Odstępnia i zagięcia prętów należy wykonać przy użyciu trzpieni, których średnica nie może być mniejsza niż: d=4# dla Ø≤10mm, d=5# dla 10<Ø≤20mm.
 - Pręty zbrojeniowe przekraczające długość handlową (12m) można łączyć na zakład o długości L_a > 40 średnic pręta.
 - Pręty dozbrojające pokazane na rysunku wykonane zgodnie z zaleceniami PN-B-03264:2002.
 - Przed betonowaniem należy osadzić przewidziane do zabetonowania elementy instalacji, marki, kotwy i inne (np. inst. odgromową).
 - ±0,00 – poziom "zero" budynku (wg części architektonicznej).
 - Wymiary rysunku podane w [cm], średnice otworów w [mm], rzędne podane w [m].
 - Wymiary prętów podane w [cm] po obwodzie ewentualnym.
 - Wszystkie wymiary i rzędne należy sprawdzić na budowie.
 - Wszelkie odstępnia lub ewentualne niezgodności od projektu należy skonsultować z Projektantem. W przypadku rozbieżności pomiędzy stanem na budowie, a rysunkami lub pomiarami poszczególnymi rysunkami należy skonsultować się z Projektantem.
 - Nie wolno brać wymiarów ze stali. Obowiązuje wymiar podany.
 - Wykonawca przed przystąpieniem do robót jest obowiązany do zapoznania się ze wszystkimi dokumentacjami branżowymi i budowlanymi w szczególności z projektami technicznymi.
 - Wszystkie wstawki i zastosowane w obiekcie materiały i urządzenia muszą posiadać odpowiednie dopuszczenia, aprobaty techniczne, atesty, a wykonawcy robót muszą dowozić gwarancje ich odbioru przez właściwe organy i dopuszczenia obiektu do użytkowania.
 - Roboty budowlane i ziemianinowe powinny być prowadzone zgodnie z zasadami wiedzy technicznej, obowiązującymi przepisami i normami branżowymi.
 - W sprawach nieokreślonych dokumentacją obowiązującą: Warunki techniczne wykonania i odbioru robót budowlano-montażowych; normy Polskiego Komitetu Normalizacyjnego; instrukcje, wytyczne, świadectwa, dopuszczenia, atesty Instytutu Techniki Budowlanej; instrukcje, wytyczne i warunki techniczne producentów i dostawców materiałów budowlano-instalacyjnych; przepisy techniczne instytucji kontrolujących jakość materiałów i wykonywanych robót.

MATERIAŁY:

Beton: C25/30 (B30)
-f_{yk} = 25 Mpa
-klasa ekspozycji: XC1
-W/C < 0,55
-Droga ziarna kruszywa ≤ 20 mm
(Kruszywa drobne i grube muszą zawierać piasek naturalny lub kamień łamany. Kruszywo musi posiadać odpowiednią krzywą uziarnienia. Piasek powinien stanowić min. 40% masy całości kruszywa. Zawartość jonów chlorowych kruszywa musi być taka, aby jony chlorowe zmieszane z betonem nie przekraczały 0,2%).
pręty główne (II) – RB500W/BS15005 (A-III, f_{yk}=500 MPa)
pręty rozdzielnice – Ø 18b2-b (A-II, f_{yk}=355 MPa)
Stal: Cegła cementowa-płaskowa (np. Silka) grubości 25cm

KONSTRUKCJA BUDYNKU

Zadanie inwestycyjne: BUDOWA BUDYNKU MUZEALNEGO CENTRUM EDUKACYJNEGO

Adres inwestycji: 18-230 Ciechanowiec, ul. Pałacowa 5 dz. nr ew. 1753/2, obręb 0005

Zamawiający: MUZEUM ROLNICTWA IM. KS. KRZYSZTOFA KLUKA W CIECHANOWCU 18-230 Ciechanowiec, ul. Pałacowa 5

Jednostka projektowa: **abn projekt**

96-100 Skierniewice, ul. W. S. Reymonta 31/72 e-mail: abnprojekt@gmail.com, tel: 602 62 62 64

FUNKCJA / IMIĘ I NAZWISKO: mgr inż. Michał Walendzik upr. nr MAZ/0512/PWBKb/18

NR UPRAWNIENI / PODPIS: mgr inż. Kamil Kowalczyk upr. nr MAZ/0406/PWBKb/17

Stadium projektu: **PROJEKT WYKONAWCZY**

Branża: **KONSTRUKCYJNA**

Tytuł rysunku: **ZBROJENIE BELEK PIĘTRA B-208a/B-208b/B-208c i B-209**

Skala:	1:25	Data:	12/2024	Obiekt:	Muzealne Centrum Edukacyjne
Nr projektu:	2421	Etap:	I	Branża:	K
Nr rysunku:	03.8	Nr strony:			